

Светодиодные панели

Инструкция по использованию

Внимательно ознакомьтесь с прилагаемой инструкцией перед началом установки и использования светодиодной панели. Сохраняйте инструкцию до конца эксплуатации прибора.



Модель: LE-06D-IP

Инструкция

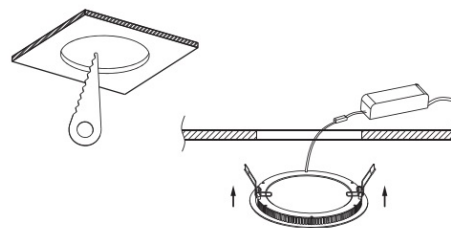
1. Раскройте упаковку. Достаньте панель и источник питания.
2. Соедините источник питания и панель с помощью электрических проводов соблюдая полярность.



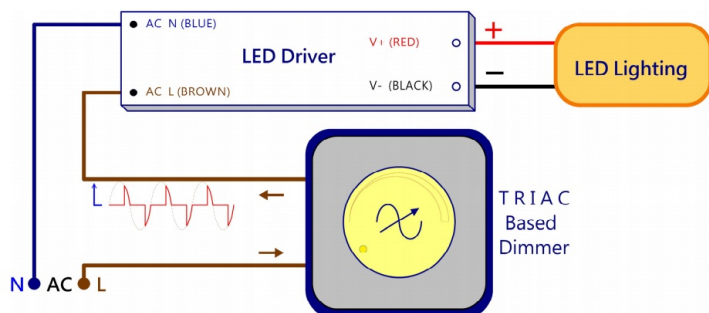
3. Подключите источник питания к электрической сети.



4. Установите светильник в заранее подготовленное отверстие. Размер врезного отверстия указан на панели.



Функция диммирования по протоколу AC-TRIAC



Указание мер безопасности

- Работы, связанные с монтажом и обслуживанием светодиодной панели должны производиться только при отключенном питании электросети.
- Монтаж и подключение светодиодной панели должны выполняться только квалифицированным персоналом с соблюдением всех требований электротехнической безопасности.
- Регулярно проверяйте электрические соединения и целостность электропроводки. Присоединение светильника к поврежденной электропроводке запрещено.
- Перед установкой убедитесь в соответствии напряжения питающей сети ~ 220В.
- Запрещается разбирать светильник.

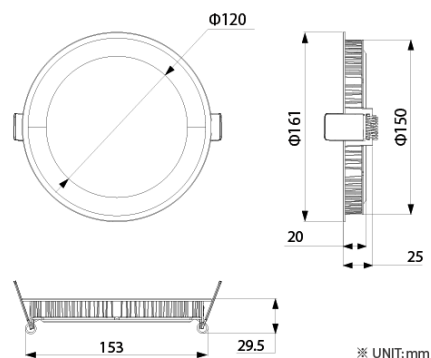
Уход

- Отключите питание и убедитесь, что поверхность светильника остыла.
 - Для чистки наружной части светильника используйте чистую сухую ткань.
 - Не используйте воду или другие жидкости для чистки светильника во избежание попадания жидкостей внутрь светильника.
- ! Не используйте едкие и абразивные чистящие средства для чистки светильника.**
- Хранить в сухом месте при температуре от -20 до +40 °С.

Назначение и технические характеристики

Ультратонкая светодиодная панель LE-06D-IP предназначена для внутреннего освещения жилых и общественных помещений (дома, офисы, магазины и пр). В светодиодной панели используется технология торцевой засветки светодиодами. Благодаря этому, освещение в помещении комфортное, без слепящего эффекта. Приятный естественный свет превосходно подойдет для различных интерьеров и обеспечит комфорт для работников и посетителей. Светодиодные панели экологически безопасны и безвредны для человека, это подтверждается сертификатами CE и соответствием директиве Европейского Союза RoHS.

Габариты светильника, мм	_____	∅161x25
Врезное отверстие, мм	_____	∅152
Потребляемая мощность, Вт	_____	12
Температура цвета, К	_____	3000, 4000, 6000
Световой поток, Лм	_____	600, 630, 710
Напряжение питающей сети, В	_____	100 – 240
Диапазон рабочих частот, Гц	_____	47-63
Коэффициент мощности cos φ не менее	_____	0.95
Уровень пульсации светового потока % не более	_____	1
Класс энергетической эффективности	_____	A
Степень защиты от внешних воздействий, не ниже	_____	IP54
Угол раскрытия луча, град	_____	110
Вес с источником питания, кг	_____	0,46



Гарантийные обязательства

1. Гарантийный срок эксплуатации светильника составляет 2 года со дня продажи покупателю, но не более 30 месяцев со дня выпуска предприятием – изготовителем.
2. При несоблюдении правил хранения и транспортирования организациями – посредниками (дилерами) – изготовитель не несет ответственности перед конечными покупателями за сохранность и качество продукции.
3. Для ремонта светильника в период гарантийного срока требуется предоставить акт рекламации с указанием контактного лица владельца и условий, при которых была выявлена неисправность, и предъявить само изделие с паспортом предприятию – изготовителю или представителю.
4. К гарантийному ремонту принимаются изделия, не подвергавшиеся разборке и конструктивным изменениям, не имеющие механических повреждений, при сохранении защитных наклеек, пломб и паспорта предприятия – изготовителя.
5. Не пытайтесь сами отремонтировать светильник, это лишит Вас гарантии!

Гарантийный талон

Внимание! Во избежание спорных ситуаций, убедительно просим Вас проверять правильность заполнения гарантийного талона, обращая внимание на наличие печати, подписи продавца, даты продажи.

Заводской номер _____

Дата продажи _____

Продавец _____

штамп торгующей организации