

Светодиодные панели Light Energy

Инструкция по использованию

www.l-energy.ru

Спасибо, что выбрали светодиодные панели Light Energy. Внимательно ознакомьтесь с прилагаемой инструкцией перед началом установки и использования светодиодной панели. Сохраняйте инструкцию до конца эксплуатации прибора.



Модель: LE-08I P

Инструкция

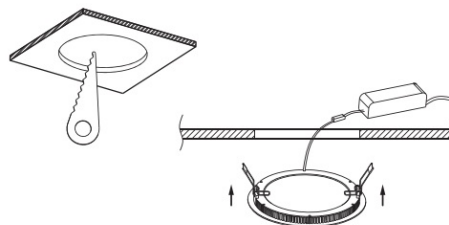
1. Раскройте упаковку. Достаньте панель и источник питания.
2. Соедините источник питания и панель с помощью электрических проводов соблюдая полярность.



3. Подключите источник питания к электрической сети.



4. Установите светильник в заранее подготовленное отверстие. Размер врезного отверстия указан на панели.



Указание мер безопасности

- Работы, связанные с монтажом и обслуживанием светодиодной панели должны производиться только при отключенном питании электросети.
- Монтаж и подключение светодиодной панели должны выполняться только квалифицированным персоналом с соблюдением всех требований электротехнической безопасности.
- Регулярно проверяйте электрические соединения и целостность электропроводки. Присоединение светильника к поврежденной электропроводке запрещено.
- Перед установкой убедитесь в соответствии напряжения питающей сети ~ 220В.
- Запрещается разбирать светильник.

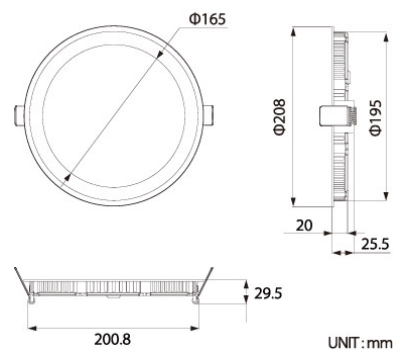
Уход

- Отключите питание и убедитесь, что поверхность светильника остыла.
 - Для чистки наружной части светильника используйте чистую сухую ткань.
 - Не используйте воду или другие жидкости для чистки светильника во избежание попадания жидкостей внутрь светильника.
- ! Не используйте едкие и абразивные чистящие средства для чистки светильника.**
- Хранить в сухом месте при температуре от -20 до +40 °С.

Назначение и технические характеристики

Ультратонкая светодиодная панель LE-08IP предназначена для внутреннего освещения жилых и общественных помещений (дома, офисы, магазины и пр). В светодиодной панели используется технология торцевой засветки светодиодами. Благодаря этому, освещение в помещении комфортное, без слепящего эффекта. Приятный естественный свет превосходно подойдет для различных интерьеров и обеспечит комфорт для работников и посетителей. Монтаж светодиодной панели может быть подвесным, на тросах, накладным или встраиваемым в потолок. Светодиодные панели экологически безопасны и безвредны для человека, это подтверждается сертификатами CE и соответствием директиве Европейского Союза RoHS.

Габариты светильника, мм _____ \varnothing 208x25.5
Врезное отверстие, мм _____ \varnothing 200.8
Потребляемая мощность, Вт _____ 18
Температура цвета, К _____ 3000, 4000, 6000
Световой поток, Лм _____ 1000, 1100, 1200
Напряжение питающей сети, В _____ 100 – 240
Диапазон рабочих частот, Гц _____ 47-63
Коэффициент мощности $\cos \varphi$ не менее _____ 0.95
Уровень пульсации светового потока % не более _____ 1
Класс энергетической эффективности _____ A
Степень защиты от внешних воздействий, не ниже _____ IP54
Угол раскрытия луча, град _____ 110
Вес с источником питания, кг _____ 0,66



Гарантийные обязательства

1. Гарантийный срок эксплуатации светильника составляет 2 года со дня продажи покупателю, но не более 30 месяцев со дня выпуска предприятием – изготовителем.
2. При несоблюдении правил хранения и транспортирования организациями – посредниками (дилерами) – изготовитель не несет ответственности перед конечными покупателями за сохранность и качество продукции.
3. Для ремонта светильника в период гарантийного срока требуется предоставить акт рекламации с указанием контактного лица владельца и условий, при которых была выявлена неисправность, и предъявить само изделие с паспортом предприятию – изготовителю или представителю.
4. К гарантийному ремонту принимаются изделия, не подвергавшиеся разборке и конструктивным изменениям, не имеющие механических повреждений, при сохранении защитных наклеек, пломб и паспорта предприятия – изготовителя.
5. Не пытайтесь сами отремонтировать светильник, это лишит Вас гарантии!

Гарантийный талон

Внимание! Во избежание спорных ситуаций, убедительно просим Вас проверять правильность заполнения гарантийного талона, обращая внимание на наличие печати, подписи продавца, даты продажи.

Заводской номер _____

Дата продажи _____

Продавец _____

штамп торгующей организации